



ХРОНИЧЕСКАЯ ИШЕМИЧЕСКАЯ БОЛЕЗНЬ СЕРДЦА КАК ФАКТОР МОРФОЛОГИЧЕСКИХ ИЗМЕНЕНИЙ МИКРОЦИРКУЛЯТОРНЫХ СОСУДОВ ГОЛОВНОГО МОЗГА

Хасанов Ф.Ш.

СамДТУ 1- Ассистент кафедры внутренних болезней
<https://doi.org/10.5281/zenodo.14643016>

Аннотация

Хроническая ишемическая болезнь сердца (ИБС) является одной из ведущих причин поражения микроциркуляторного русла головного мозга. В статье рассматриваются основные морфологические изменения микроциркуляторных сосудов, связанные с прогрессирующим характером ишемии. Проведен анализ патологических изменений, таких как утолщение стенок капилляров, снижение плотности капиллярной сети и дистрофические процессы в эндотелии.

Ключевые слова: Хроническая ишемическая болезнь сердца, микроциркуляция, головной мозг, морфологические изменения, капиллярная сеть, эндотелиальная дисфункция

Определение:

Хроническая ишемическая болезнь сердца — это длительное нарушение кровоснабжения сердечной мышцы, обусловленное сужением или окклюзией коронарных артерий, чаще всего вследствие атеросклероза. Это состояние может приводить к хронической сердечной недостаточности и другим осложнениям.

Морфологические изменения микроциркуляторных сосудов головного мозга при ХИБС:

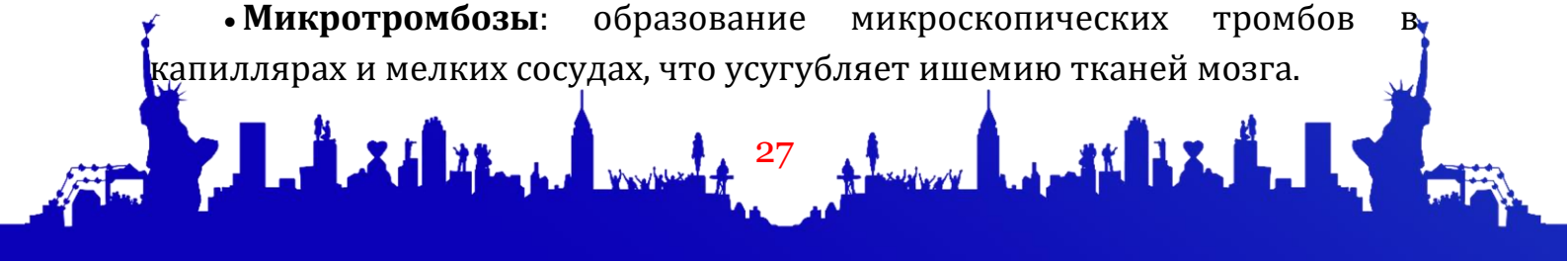
При ХИБС в сосудах микроциркуляторного русла головного мозга могут наблюдаться следующие изменения:

- **Гипертрофия и пролиферация эндотелиальных клеток:** утолщение стенок капилляров и мелких сосудов вследствие разрастания эндотелия.

- **Гиалиноз:** отложение гиалиновых масс в стенках сосудов, что приводит к их утолщению и снижению эластичности.

- **Плазматическое пропитывание:** повышенная проницаемость сосудистой стенки, приводящая к пропитыванию плазменными белками и последующему склерозу.

- **Микротромбозы:** образование микроскопических тромбов в капиллярах и мелких сосудах, что усугубляет ишемию тканей мозга.





Эти изменения могут приводить к нарушению гематоэнцефалического барьера, ухудшению трофики нейронов и развитию хронической ишемии мозга.

Эти изменения значительно снижают эффективность доставки кислорода и питательных веществ в нейроны, что способствует прогрессированию когнитивных нарушений и увеличивает риск хронической церебральной ишемии. Учитывая важность взаимодействия между сердечно-сосудистой и нервной системами, исследование данных патологических процессов может способствовать разработке более эффективных методов профилактики и лечения когнитивных расстройств у пациентов с хронической ИБС.

Хроническая ишемическая болезнь сердца (ХИБС) может оказывать влияние на микроциркуляторные сосуды головного мозга, приводя к их морфологическим изменениям. Однако в доступных источниках конкретные научные статьи, напрямую связывающие ХИБС с морфологическими изменениями микроциркуляторных сосудов головного мозга, не были обнаружены.

Известно, что атеросклероз, являющийся основной причиной ХИБС, может приводить к поражению сосудов головного мозга, вызывая инфаркты и другие нарушения. Например, исследование, посвященное инфарктам головного мозга при атеросклерозе артерий вертебробазилярной системы, описывает морфологию и патогенез таких инфарктов

Кроме того, хроническая ишемия мозга является одной из ведущих причин заболеваемости и смертности, что подчеркивает важность изучения изменений в микроциркуляторном русле головного мозга

Заключение:

Хроническая ишемическая болезнь сердца оказывает системное воздействие на организм, включая морфологические изменения в микроциркуляторных сосудах головного мозга. Понимание этих изменений важно для разработки стратегий профилактики и лечения цереброваскулярных осложнений у пациентов с ХИБС. Для более детального изучения данной темы рекомендуется ознакомиться с учебными материалами по патологической анатомии, где рассматриваются изменения в органах при различных заболеваниях, включая ХИБС.

